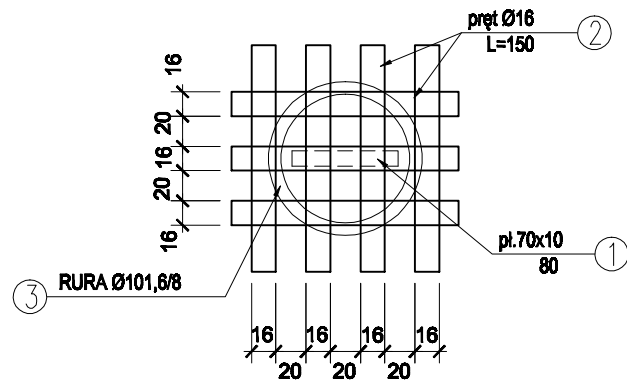
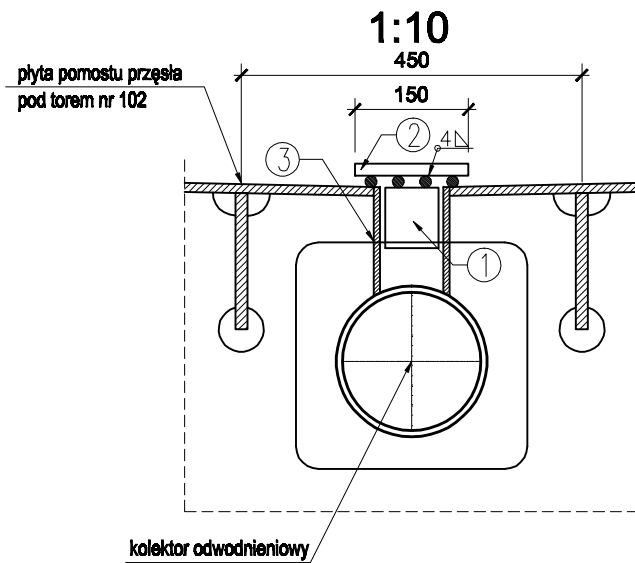


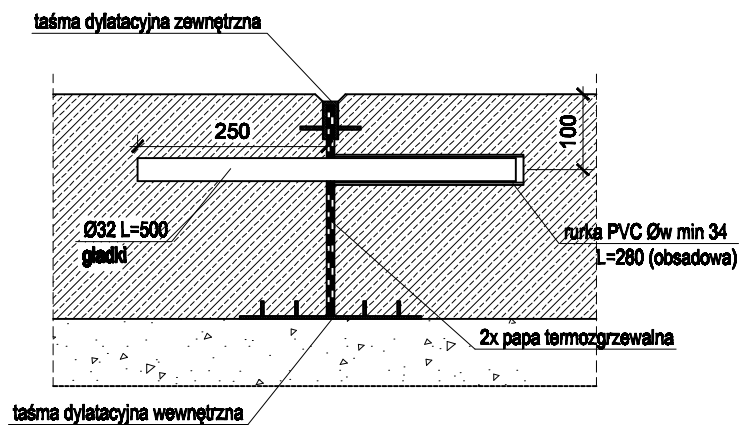
**Szczegół zabezpieczenia
otworu odwodnieniowego 1:5
(dla konstrukcji pod torem nr 102)**



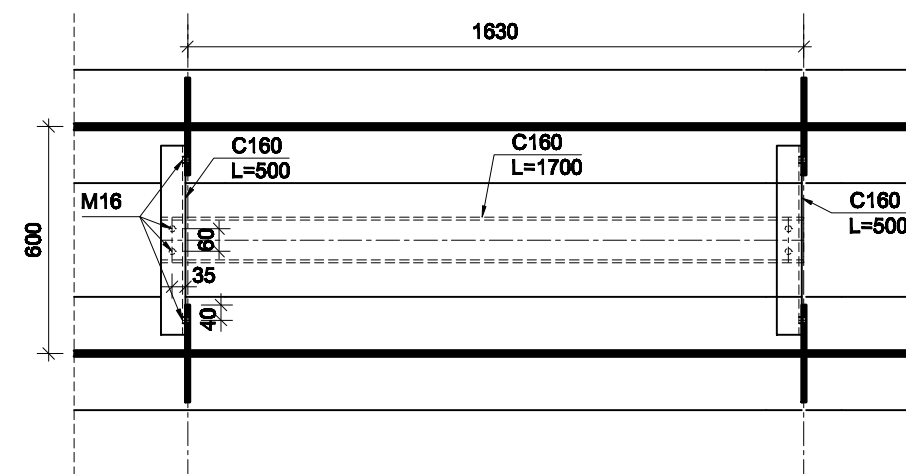
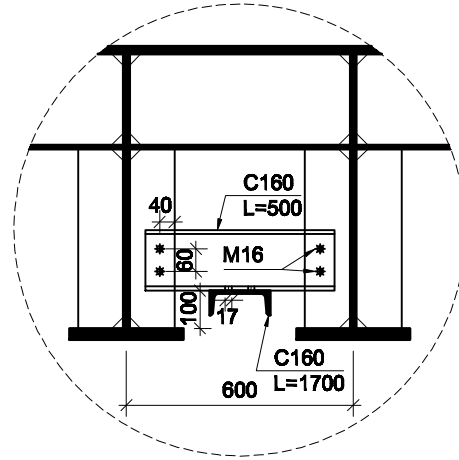
Uwaga: Alternatywnie można zastosować rozwiązanie "systemowe".



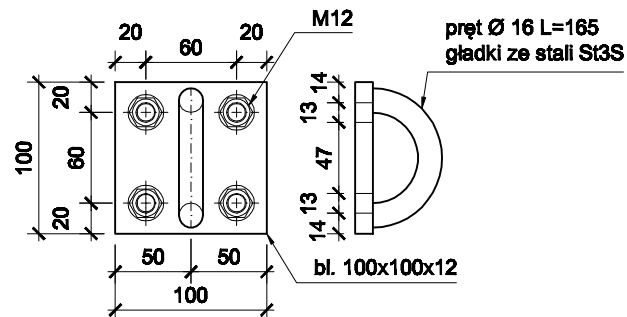
Szczegół dylatacji 1:10



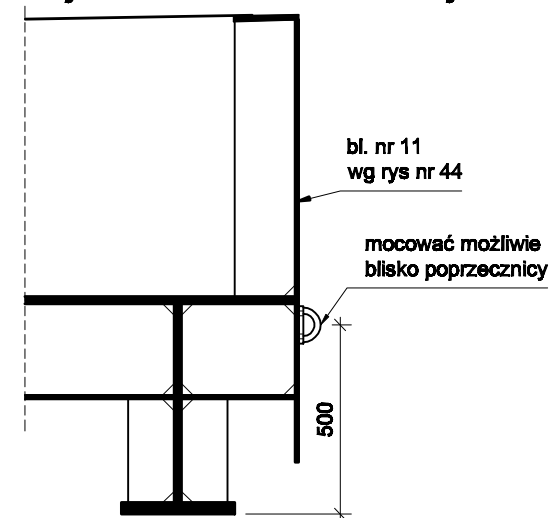
Ceowniki do zamocowania podwieszenia trakcji od spodu konstrukcji 1:20



**Zaczep do mocowania kotew
trakcji od czoła konstrukcji 1:5**




**Zaczepek do mocowania kotew
trakcji od czoła konstrukcji 1:20**



UWAGA:

1. Długości taśm dylatacyjnych na ścianach przyczółków i ścianach oporowych
 - dla przyczółka nr 1 (od strony Gdańska), ściany oporowej nr 2 i nr 1
 $6,59+5,94+6,99+7,58+7,67 \approx 34,8\text{m}$
 - dla przyczółka nr 2 (od strony Gdyni) i ściany oporowej nr 3
 $7,58+7,58+6,99+5,93+7,07 \approx 35,2\text{m}$
2. Pręty $\varnothing 32$ na styku ściany oporowej nr 2 i nr 3 z kładką dla pieszych ujęto na rysunku kładki (odrębne opracowanie).
3. W konstrukcji pod torem nr 102 wykonać 7 kompletów zabezpieczenia otworu odwodnieniowego. Rozstaw otworów co 2,9m wg rys. nr 3.
4. Usytuowanie ceowników do zamocowania podwieszenia trakcji trolejbusowej ustalić na budowie.

Rozwiązania zawarte w niniejszym opracowaniu podlegają ochronie prawa autorskiego i mogą być powielane oraz udostępniane osobom trzecim jedynie na podstawie pisemnego zezwolenia w/w Biura z zastrzeżeniem wszelkich skutków prawnych.

 BPBK s.a. Biuro Projektów Budowlanych Komunalnego Specjalizacji w Górnictwie	Przebudowa układu drogowego, budowa tunelu i kładki dla pieszych dla obszaru ulic: Droga Gdynska, Władysława IV, Świętojańska, Al.Marszałka Piłsudskiego		
	Szczegół		
	Stadium opracowania:		Projekt wykonawczy
	Data: 01.2009	Skala: 1:20 1:10 1:5	
Nr zlec: 9732		Nr arch:	52 Rys nr
80-237 Gdansk, ul. Jana Uphagena 27 tel.(0 58) 341-40-11; fax (0 58) 341-89-46			

Projektant:	mgr inż. Andrzej Mieszczuk	specj. upr. nr	mostowa 234/Gd/01	
Opracował:	mgr inż. Agata Obarzanek	specj. upr. nr	-	
	-	specj. upr. nr	-	
	-	specj. upr. nr	-	
	-	specj. upr. nr	-	
Sprawdzający:	mgr inż. Lucyna Jumas	specj. upr. nr	mostowa 227/Gd/01	